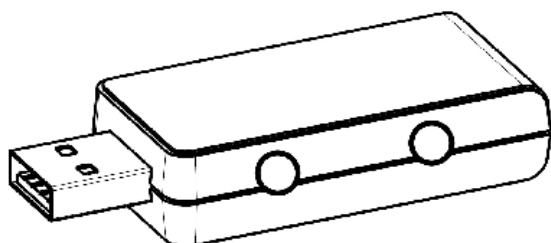


USB Switch Adapter 2 – BJ-805

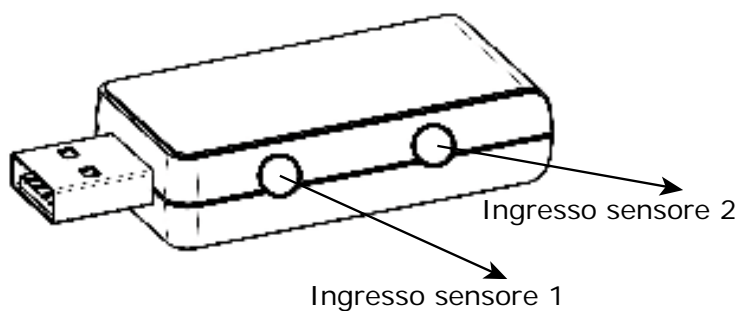


USB Switch Adapter 2 permette di collegare al computer uno o due sensori per il loro impiego con diversi software.

Istruzioni per l'installazione

Per utilizzare l'adattatore seguite queste indicazioni:

- 1) collegate 2 sensori negli ingressi dell'adattatore (vedi figura sotto)
- 2) collegate l'adattatore a una porta USB del computer
- 3) l'adattatore verrà automaticamente riconosciuto dal computer



4) su Windows

- a. Windows XP: fate click su **START** → **Pannello di Controllo** → **Periferiche di Gioco**; selezionate **BJ-805** nell'elenco e fate click su **Proprietà**

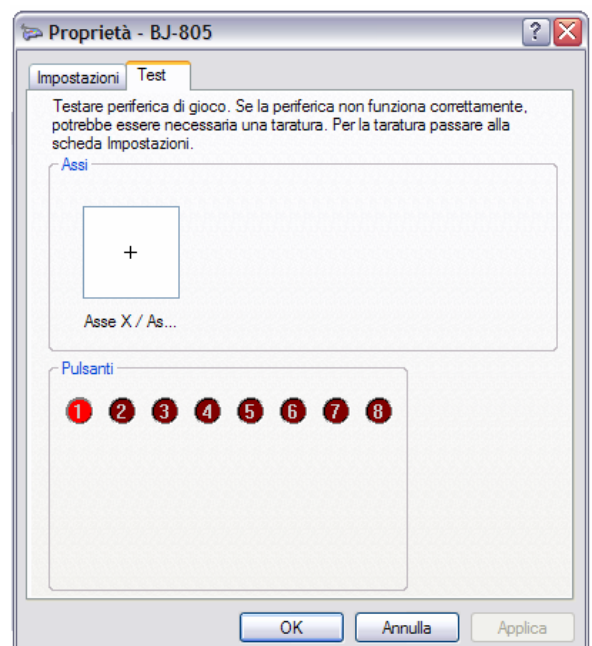


- b. Windows Vista/ Windows 7: fate click su **START** → **Pannello di Controllo** → **Dispositivi e stampanti**; selezionate **BJ-805** nell'elenco e fate click su **Proprietà**



- 5) Nella finestra che si apre potete controllare il corretto funzionamento dei sensori. Fate click sulla linguetta **TEST**; controllate che, premendo i sensori, si evidenzino rispettivamente gli indicatori 1 e 2 nella finestra. La linguetta **IMPOSTAZIONI** non serve ai nostri scopi.

In questo momento i due sensori sono associati alle funzioni dei bottoni di un joystick per videogames. Se volete cambiare la loro funzione (SPAZIO-INVIO della tastiera oppure CLICK DESTRO E SINISTRO del mouse) dovrete utilizzare il software BJ-805, scaricandolo dal sito di Auxilia (vedi sotto).



Istruzioni per la configurazione: il software BJ-805

Il software BJ-805 permette di assegnare ai sensori connessi all'adattatore le funzioni di SPAZIO-INVIO della tastiera e CLICK DESTRO-CLICK SINISTRO del mouse.

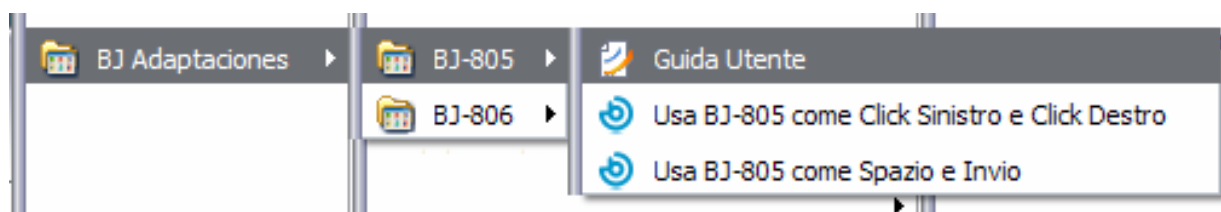
Scaricate il software BJ-805 dal sito di Auxilia alla pagina
www.auxilia.it/full/prodotti/prd_adattatori_switchadapter.asp

1) Installazione del software

Una volta scaricato il file fate click su **BJ-805_Setup.exe** e seguite le istruzioni sullo schermo.

2) Uso del software

Una volta installato, potete aprire il programma facendo click su **START → Tutti i programmi → BJ Adaptaciones → BJ-805**



Il software presenta due diverse configurazioni:

- Usa BJ-805 come Click Sinistro e Click Destro
- Usa BJ-805 come Spazio e Invio

Scegliete una delle due configurazioni e vi comparirà sullo schermo un riquadro con l'indicazione dell'impostazione prescelta:



In basso a destra sullo schermo comparirà l'icona del programma di configurazione.



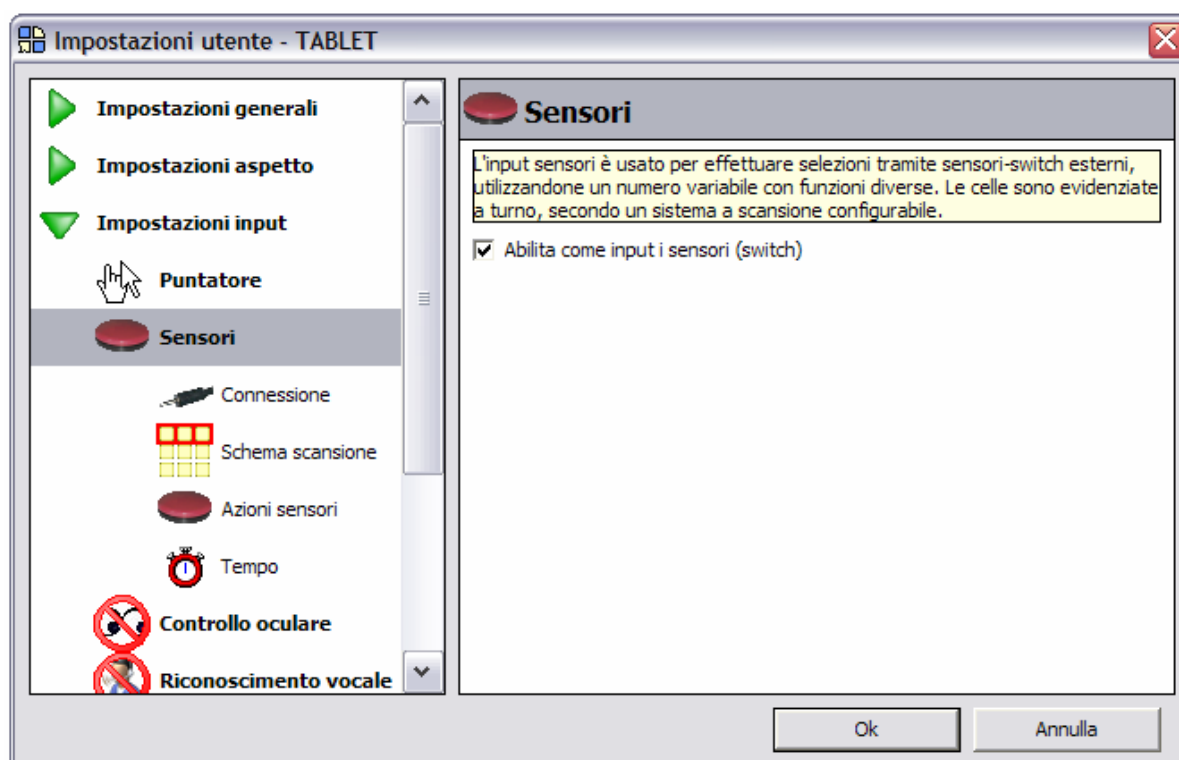
3) Cambiare impostazione Per passare da una configurazione all'altra è indispensabile prima chiudere quella corrente: fate click col bottone di destra del mouse sulla piccola icona in basso a destra sullo schermo, quindi fate click su **CHIUDI**. A questo punto potrete selezionare la nuova impostazione come descritto al punto **(2)**



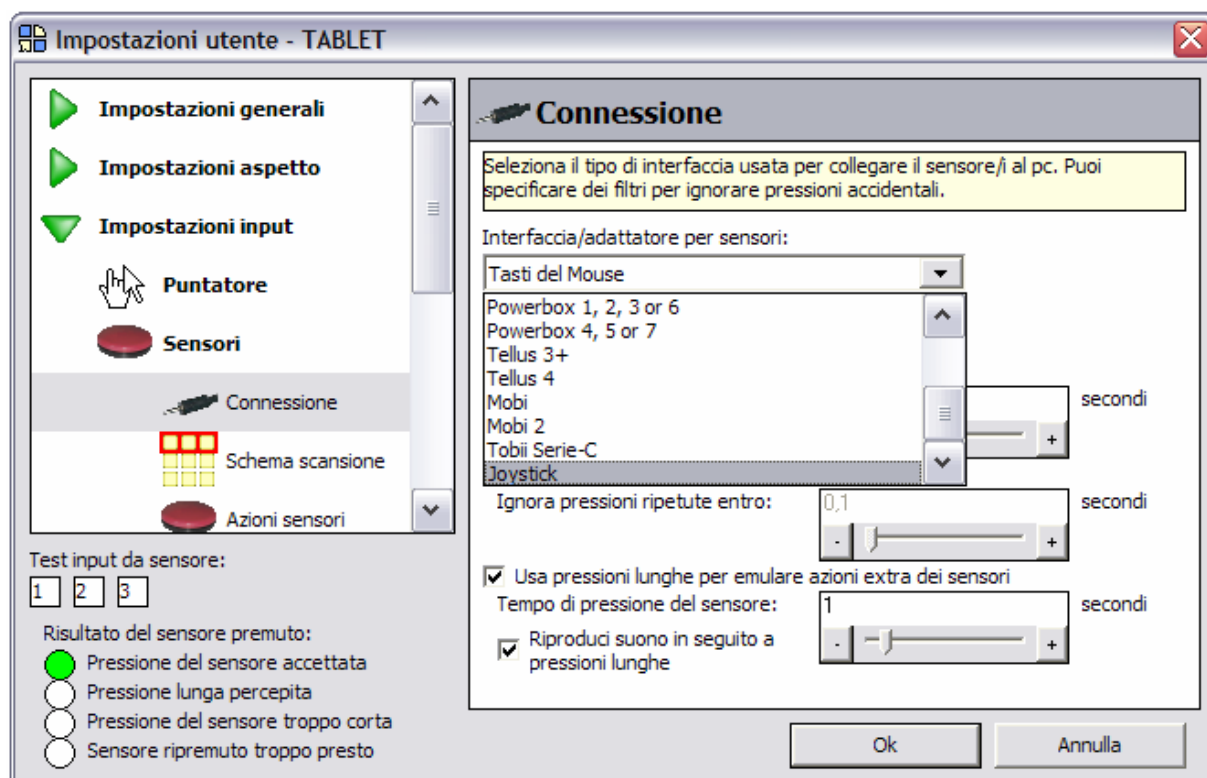
Uso dell'adattatore con il software The Grid 2

Per utilizzare l'adattatore con il software The Grid 2 procedete come segue:

- aprite un **Utente**
- fate click sul menù **Modifica** → **Impostazioni Utente**
- nella finestra che si apre, nel pannello di sinistra, fate click su **Impostazioni input** → **Sensori** → **Connessione**



- nel campo **Interfaccia/Adattatore** per sensori selezionate la voce **Joystick**
- al termine fate click su **OK**



Altre applicazioni

Se desiderate assegnare funzioni diverse ai sensori, potete farlo utilizzando il programma Switch Driver di Sensory Software. Potete scaricarlo alla pagina

<http://www.sensorysoftware.com/downloads/SwitchDriver4.zip>

Caratteristiche generali del USB Switch Adapter 2

- 2 prese mini-jack 3,5 mm mono
- Connessione USB 2.0
- Tensione di funzionamento: 5v dc
- Dimensioni: mm. 50x25x13
- Lunghezza del cavo di prolunga fornito in dotazione cm. 20

Cura e manutenzione

Potete pulire l'adattatore utilizzando un panno appena umido; effettuate sempre la pulizia con l'adattatore scollegato dal computer.

Nel caso l'adattatore non funzioni in modo appropriato, evitate di aprirlo o manometterlo e **prendete contatti con Auxilia**.