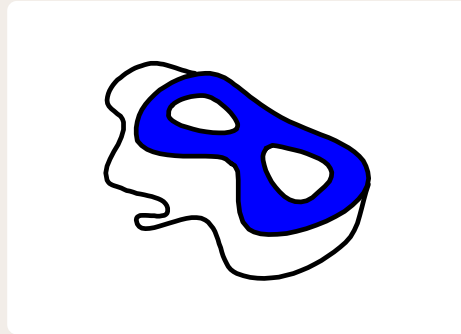




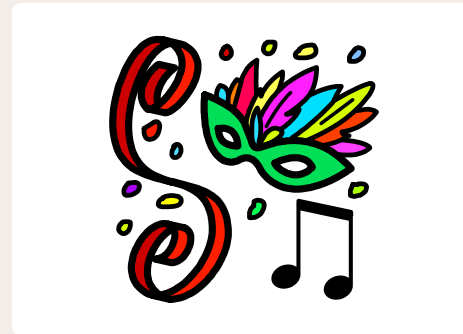
Le nostre risorse gratuite



COSTRUISCI



UNA MASCHERA



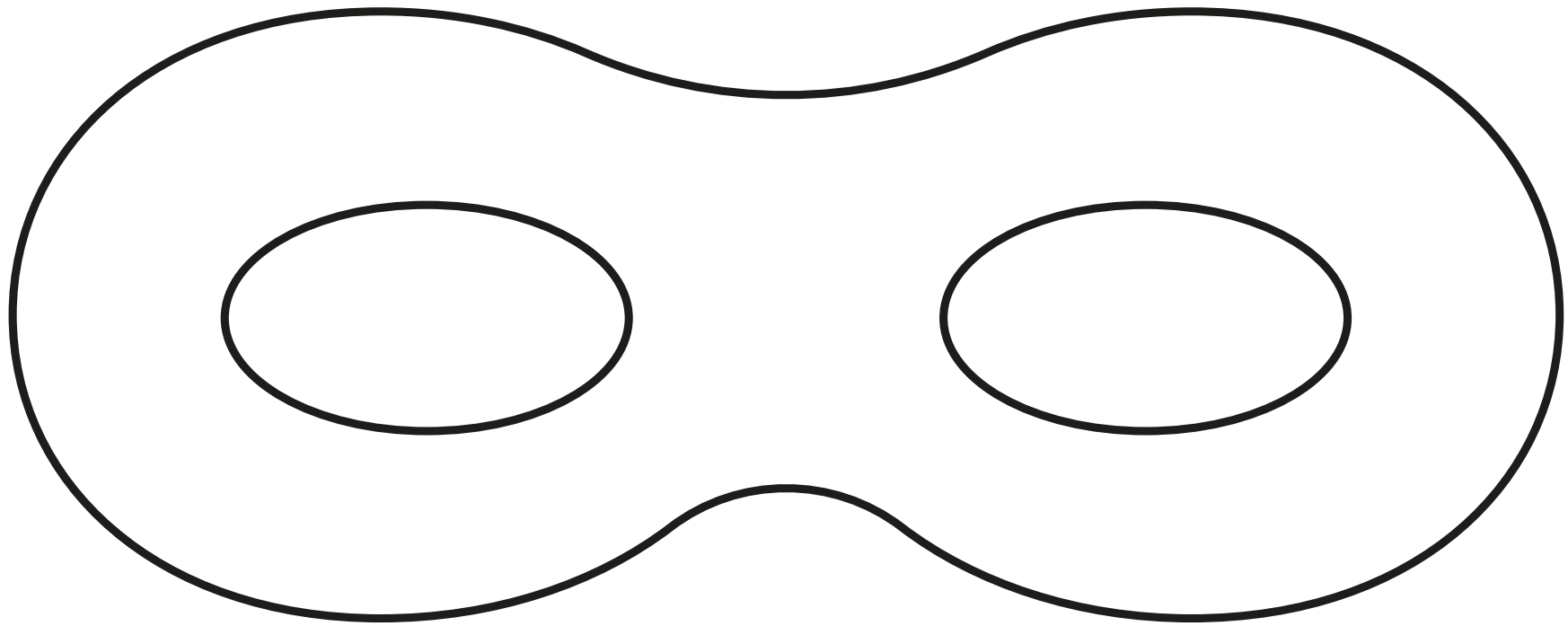
DI CARNEVALE

auxilia

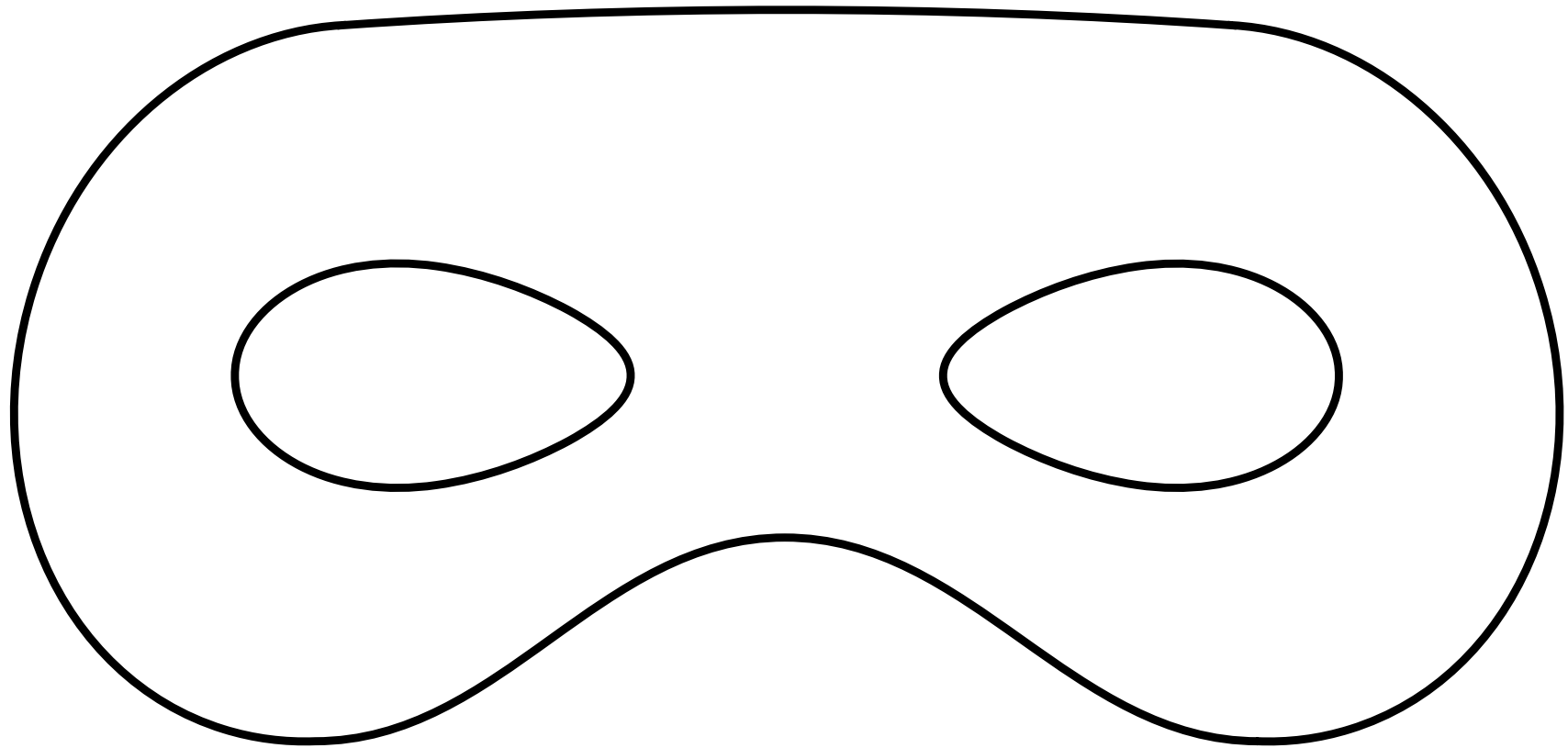
## Crea le tue maschere di Carnevale

1. Procura dei cartoncini colorati
2. Taglia a pezzetti i cartoncini (circa 1 cm x 1 cm ma non debbono essere regolari)
3. Stampa le sagome delle maschere e ritaglia
4. Ritaglia i buchi degli occhi
5. Applica i pezzetti di cartoncino sulla sagoma, puoi sovrapporli senza problemi
6. Terminato il lavoro, se i pezzetti di cartoncino sporgono troppo sugli occhi, puoi rifilarli con le forbici
7. Completa aggiungendo una cordicella per annodare la maschera dietro la testa.

Maschera 1



# Maschera 2



# Maschera 3

